

Emi Times

[エミタイムズ]

24

2024/2

自宅で受ける訪問マッサージと
接骨院でのリハビリが
新たな光を生む

積極的な災害対策
高齢者のための地震防災ガイド

こしま
営業の小島です



患者様と施術者を繋ぐ
重要な橋渡しの役割を担う

Emicia.Group

エミシアグループ

患者様の声

二〇二二年一月に突然の脳梗塞に見舞われ、その影響で左半身に麻痺が残りました。以前は当たり前できていた歩行や移乗、ベッド上での寝返り、体位変換といった日常の動作が、この出来事を契機に大きく制約されてしまいました。更に、私の大好きな裁縫もままならなくなりました。この状態は、生活のあらゆる側面に影響を与え、新たな課題や困難に立ち向かう毎日です。

【退院後の想い】
脳梗塞発症後、病院での3か月間の入院を経て、その後はショートステイやデイサービスを利用し始めました。

病院や施設などの環境が変わっても、私は前向きな姿勢でリハビリに取り組んできました。徐々に体を動かすことができるようになり、その進歩に喜びを感じつつも、「もっ」とリハビリの機会が増えればいいの」と思いながら、物足りなさを感じていました。

【エミシアを知ったきっかけ】
悩みをケアマネジャーさんに相談したところ、エミシアさんのご紹介を受けました。

エミシアさんでは、接骨院で専門的に脳梗塞リハビリを受けるだけでなく、自宅でも機能訓練が受けられると聞いて、驚きと共に希望を感じました。

【気に入っているポイント】

リハビリに専念できる点が特に気に入っています。以前はリハビリに専念できる環境が得られませんでした。エミシアさんでは、マンツーマンでの対応があり、自身の都合に合わせて施術をしていただけるため、今まで以上に内容の濃い施術を受けることができました。

また、自宅での実践的な機能訓練ができる点も気に入っています。

リビングでの歩行練習や階段、ベッドを使ったリハビリなど、慣れ親しんだ自宅環境での機能訓練は非常に実践的で、安心して取り組むことができます。これにより、自分の努力が家族にも伝わりやすく、家族のサポートも受けながら頑張ることができています。リハビリの成果を自覚するだけでなく、家族にも微細な変化に気づいてももらえることは非常に嬉しいです。

高齢者向け地震災害対策マニュアル

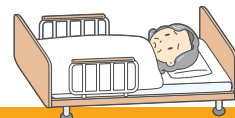
大地震が発生した場合、お身体が不自由な方も安全に避難できるよう、ご家族や介護者と共に備えておくことが重要です。このマニュアルは、歩行困難や寝たきりの高齢者を含め、全ての方に向けた対策を提案します。

第1章：地震発生時の初動行動

1. 安全な場所への避難

歩行困難な方 頑丈なテーブルの下やベッドの近くの安全な場所に避難しましょう。移動が難しい場合は、寝室やリビングでできるだけ安全な場所にとどまります。

寝たきりの方 ベッドや車いすで避難する際は、寝具やクッションを頭部にかぶせ、頭部を保護します。



2. ゆっくりと慎重な移動

歩行困難な方 ゆっくりと歩行し、支えがある場合はそれを活用して移動します。車いすを使用している場合は、ブレーキを確実にかけた状態で安全な場所に移動します。

寝たきりの方 移動が難しい場合は、寝具やクッションを活用して安全な場所に移動します。介助者にサポートをお願いします。

3. 緊急時の連絡先

連絡手段を確保しましょう。歩行困難な方や寝たきりの方には、簡単な通信機器をご用意し、連絡がとれるように工夫します。



第2章：家庭内の安全対策

1. 安全な場所の確保

家の中で歩行困難な方や寝たきりの方が利用しやすい安全な場所を確認しましょう。通り道や出入り口を広めに確保します。



2. 非常用キットの設置

歩行困難な方：家の近くやベッドの横に非常用キットを設置し、日常的に使用する物品や薬剤、飲み物などを備蓄します。

寝たきりの方：寝室に非常用キットを設置し、水や食料、薬剤、暖房器具などを準備します。



第3章：避難所や地域社会との連携

1. 避難所の確認と移動

避難所を確認し、歩行困難な方や寝たきりの方でも利用しやすい場所と移動ルート把握します。車いす利用者のために、段差のないエレベーターやバリアフリー設備が整った場所を優先します。



2. 地域ネットワークの利用

地域の住民や近隣の方々と協力し合い、お互いに支え合うネットワークを構築します。特に介護者や隣近所の方とのコミュニケーションが大切です。



「訪問担当金澤先生/接骨院担当サムエル先生について」
両先生ともに非常に親身にサポートしてくださいます。私の希望や目標に合わせて、無理の

今年の目標は、お話ししながら前を向いて歩くことです。将来的には、自宅の2階で大好きな裁縫を再び楽しむことができるようになりたいです。
また、家族と一緒に旅行に出かけることも夢として描いています。これらの目標に向けて、エミシアと共に前進していくことが楽しみです。

「お身体の変化と今後の目標」
エミシアを利用し始めてから杖を使って歩けるようになりました。
以前はベッド上での寝返りも難しかったのですが、現在では杖を頼りに歩行が可能になり、歩ける距離も徐々に伸びています。週4回の訪問マッサージや機能訓練、週1回の接骨院でのリハビリも受けながら、真剣に取り組んでいます。これにより、回復のスピードが格段に向上しました。

「ご主人様から」
妻が脳梗塞で倒れてからの2年間、さまざまな施設やサービスを学び、妻の身体ができるだけ早く回復するようサポートしてきました。複数のサービスを利用する中で、エミシアさんのサービスを導入しました。エミシアさんを利用してから、妻の身体の変化はもろろですが、「旅行に行きたい」といった前向きな発言も増え、その心境の変化をとて強く感じます。また、様々な場所へ、家族皆でお出かけできたら嬉しいですね。

「ご主人様から」
訪問の金澤先生と接骨院のサムエル先生にお願いして本当に良かったです。今後も宜しくお願いします。今
ない施術を提供してくださり、その結果も実感できます。以前には「前向きに取り組んでいるからこそ、ここまですべて成果が出ているんですよ！もっと自信を持ってください！」と励ましの言葉をいただきました。その日の言葉は今でも私を励ましてくれています。

豊橋市の方、ご存じですか？

高校生世代の医療費

2024年1月より自己負担0^{ゼロ}

スポーツ障害
も適応?!

接骨院も対象

	令和5年12月31日まで	令和6年1月1日から
高校生代	通院 自己負担あり 入院 無償(償還払い)	通院・入院共に無償 (窓口負担なし)
0歳~中学生	通院・入院共に無償(窓口負担なし)	



一宮店 広報営業
こしま
小島 奈奈
なな
よろしくお願ひします。

初めまして、12月に一宮店の広報営業として、入社しました小島奈奈です。エミシアに入社する前はアパレルの販売を10年ほどしておりました。ご自身に似合うものが分からないとご来店されるお客様と、一緒に考えてお似合いの服を見つけて喜んで頂くことが、私の喜びとやりがいでした。

スポーツも得意で体力に自信がありましたが、急に右肩が痛くなり力が入らなくなりました。痛み止めを飲みながらのリハビリも効果がなく、不安と痛みで眠れない日々が続きました。利き手が不自由で何もできない自分に歯痒さを感じました。そんな時、娘が歌った「にじいろ」の歌詞が心に刺さりました。



「なくしたものを数えて 瞳閉ざすよりも あるものを数えた方が 瞳輝きだす
あなたが笑えば誰かも笑うこと 乗り越えれば強くなること ひとつひとつがあなたになる」^{*}



歌詞を改めて見た時、今の自分の経験や思いを役立てられるのではないかと思います。本当は体が痛いのに、心配をかけたくないので言えない人や、体が冷えて気だるいのに年だからと我慢している方々の苦痛を少しでも和らげられる手助けができれば、、、
今の私には力仕事は難しいけれど、喜んでもらえる事がきっとあるはず。エミシアに出会ってその思いが確信に変わりました。

私は広報営業のため、施術をしてケアすることはできませんが、お身体の悩みを抱えていらっしゃる患者様と、的確に施術を行なう施術者とを繋ぐ重要な橋渡しの役割を担わせて頂ければ幸いです。

営業活動を通してお会いしたケアマネジャー様や施設関係者の方々から頂いた、大切なお縁を活かし、目の前の人に喜んで頂くことを何よりも願っています。

今後はより多くの方々に笑顔をお届けするため、日常の当たり前に感謝し、ご縁を大切にしながら、日々を積み重ねていきたいと思ひます。

^{*}引用「にじいろ」 作詞: 絢香 作曲: 絢香 編曲: 河野圭 レーベル: A stAtion

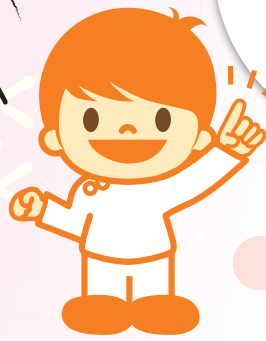


お問合せ・ご予約はお気軽にお電話下さい

☎0532-35-9408

NEW

バニケーション
ドレッシングサービス



Emicia.Group

エミシアグループ



エミシア
鍼灸接骨院

エミシア鍼灸接骨院
TEL:0532-35-9408

交通事故治療センター
TEL:0120-359408



エミシア
訪問鍼灸マッサージ

エミシア豊橋本店
〒441-8065 愛知県豊橋市中浜町 219 番地 42.43
TEL:0532-35-9418 FAX:0532-35-9428

エミシア名古屋店
〒466-0855 名古屋市昭和区川名本町 1 丁目 45
TEL:052-439-6070 FAX:052-439-6071

エミシア一宮店
〒491-0053 一宮市今伊勢町本神戸字高野池 3 番地 2
TEL:0586-85-6677 FAX:0586-85-6687



脳梗塞リハビリ回復センター
Stroke Rehabilitation Recovery Center

脳梗塞リハビリ回復センター
TEL:0532-35-9438



老人ホーム紹介センター
エミシアHOME
高齢者の住まい選びをサポート

エミシア HOME
東三河エリア：TEL:050-5357-1049
名古屋エリア：TEL:090-3619-8204